

## Sistema Cor-70 Industrial con RPT

Sistema de ventana abisagrada que nace con el objetivo de satisfacer las necesidades de un determinado segmento del mercado de una carpintería económica, sencilla y versátil de altas prestaciones.

Con 70 mm. de profundidad de marco y herraje de Canal Europeo, esta innovación del Departamento de I+D+I posee unos valores de transmitancia de hueco mínimos desde  $0.9 \text{ W/m}^2\text{K}$  para adaptarse a las distintas severidades climáticas y exigencias en materia de eficiencia energética.

Su simplicidad en el montaje y la menor necesidad de mano de obra, permite una fabricación más industrializada con el consiguiente ahorro final de tiempo y coste.

Posee una estética recta en hoja y junquillo.

Una capacidad de acristalamiento de hasta 55 mm, que posibilita la utilización de vidrios energéticamente eficientes y composiciones con grandes espesores, confiere a este sistema unas excelentes prestaciones acústicas y térmicas.



# Sistema Cor-70 Industrial con RPT

## Transmitancia

$U_w$  desde 0,9 (W/m<sup>2</sup>K)

Consultar tipología, dimensión y vidrio

CTE- Apto para zonas climáticas\*:  $\alpha$  A B C D E

\*En función de la transmitancia del vidrio

## Aislamiento acústico

Máximo acristalamiento: 55 mm

Máximo aislamiento acústico **Rw=44 dB**

Posibilidad de incorporar herraje con bisagras ocultas

Posibilidad de incorporar herraje de seguridad Evo Security

## Categorías alcanzadas en banco de ensayos

Permeabilidad al aire  
(UNE-EN 12207): Clase 4

Estanqueidad al agua  
(UNE-EN 12208): Clase E<sub>1200</sub>

Resistencia al viento  
(UNE-EN 12210): Clase C5  
Ensayo de referencia 1,23 x 1,48 m. 2 hojas

Resistencia a la efracción  
(UNE-EN 1627): Grado RC2 (WK2)  
Ensayo de referencia 1,47 x 2,52 m. 1 hoja con herraje EVO SECURITY

Certificación DTA de laboratorio CSTB  
Ref. 6/17 – 2363

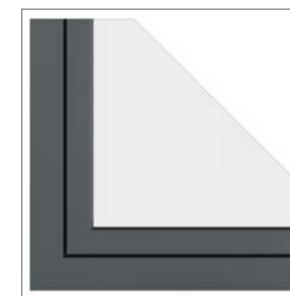
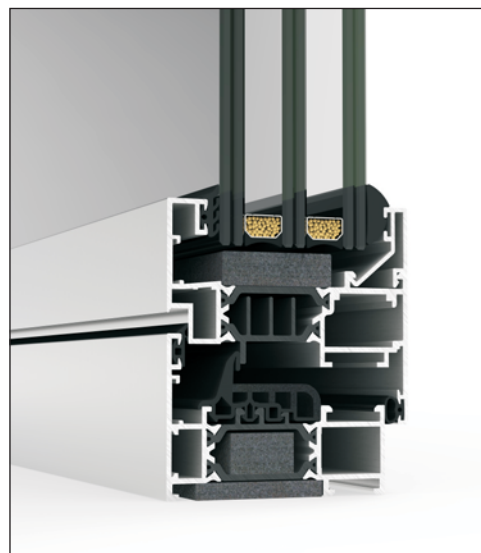
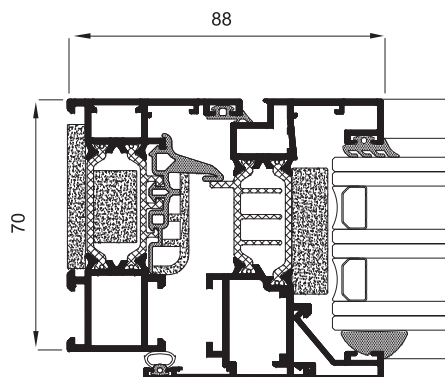


## Acabados

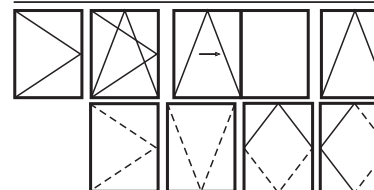
- Posibilidad bicolor
- Lacado colores (RAL, moteados y rugosos)
- Lacado imitación madera
- Lacado antibacteriano
- Anodizado



- Secciones**
- Marco 70 mm
  - Hoja 78 mm
  - Longitud varilla poliamida 32 a 35 mm
- Espesor perfilería**
- Ventana 1,5 mm
  - Puerta 1,7 mm



## Posibilidades de apertura



**Apertura interior:** practicable, oscilo-batiente, oscilo-paralela y abatible.

**Apertura exterior:** practicable, proyectante-deslizante, pivotante oculta de eje horizontal y vertical.

## Dimensiones máximas/hoja

Ancho (L) = 1600 mm  
Alto (H) = 2600 mm

Consultar peso y dimensiones máximas según tipología.

## Peso máximo/hoja

160 Kg